

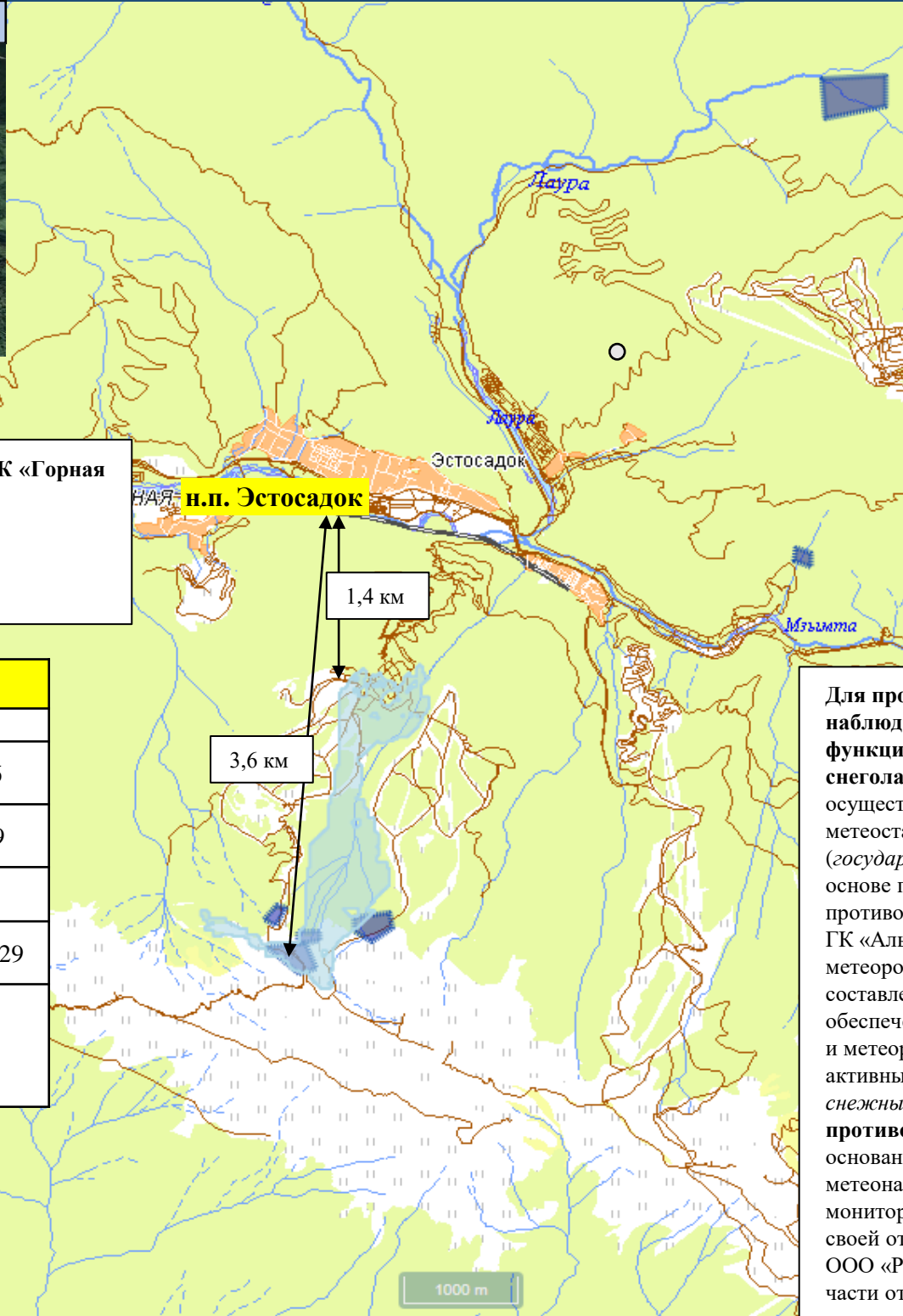


**МОДЕЛЬ  
РАЗВИТИЯ ОБСТАНОВКИ В СООТВЕТСТВИИ  
С НЕБЛАГОПРИЯТНЫМ ПРОГНОЗОМ  
НА ТЕРРИТОРИИ КРАСНОДАРСКОГО КРАЯ**



# МОДЕЛЬ СХОДА СНЕЖНОЙ ЛАВИНЫ В РАЙОНЕ Н.П. ЭСТОСАДОК, г. СОЧИ КРАСНОДАРСКОГО КРАЯ (НА 02.02.2023)

## Трёхмерная модель участка



## Прогноз метеоявлений

| Ср<br>1 фев                      | Чт<br>2 | Пт<br>3 | Сб<br>4 | Вс<br>5 | Пн<br>6 | Вт<br>7 | Ср<br>8 | Чт<br>9 | Пт<br>10 |
|----------------------------------|---------|---------|---------|---------|---------|---------|---------|---------|----------|
| ☁                                | ☁       | ☁       | ☁       | ☁       | ☁       | ☁       | ☁       | ☁       | ☁        |
| +8                               | +8      | +9      | +8      | +10     | +11     | +8      | +9      | +10     | +9       |
| +6                               | +5      | +5      | +5      | +4      | +6      | +3      | +2      | +6      | +5       |
| Максимальная скорость ветра, м/с |         |         |         |         |         |         |         |         |          |
| 5                                | 7       | 12      | 9       | 5       | 7       | 8       | 4       | 6       | 10       |
| Осадки, мм                       |         |         |         |         |         |         |         |         |          |
| 8,6                              | 0,7     | 16,1    | 16,9    | 0,8     | 1       | 2       | 0       | 0,1     | 13,1     |

## Глубина снега



**Красная поляна**

**НАО «Красная Поляна» Горки город СТК «Горная карусель»**  
 количество трасс для катания – 42 шт.;  
 протяженность трасс для катания – 32,4 км;  
 количество подъемников – 13 шт.

## Расчёт

|   |         |
|---|---------|
| Высота снежного покрова, м  | 2       |
| Общая площадь распространения лавины, кв.км   | 1,36    |
| Перепад высот в зоне распространения лавины, м                                      | 1249    |
| Средняя высота завалов, м   | 0,4     |
| Общий объём сошедшего снега, м <sup>3</sup>   | 1121629 |
| Общее количество населенных пунктов, попавших в зону распространения снежной лавины | 0       |

## Условные обозначения

- лавиноопасный участок
- место схода лавины

АРМ №\_7  
 17.00 01.01.2023  
 исп. А.В. Мизюгина  
 тел. 3220-5507

Для проведения активных воздействий и наблюдения за лавинной обстановкой функционируют:

**снеголавинный отряд ФГБУ «СЦГМС ЧАМ»** - осуществляет снеголавинное и метеонаблюдение (8 метеостанций) на автодороге Адлер – Красная Поляна (государственный заказ), а также на договорной основе проводит комплекс мероприятий по противолавинной защите СТК «Горная Карусель» и ГК «Альпика - Сервис», включающий метеорологическое и снеголавинное наблюдения, составление прогноза лавинной опасности, обеспечение заинтересованных служб снеголавинной и метеорологической информацией, проведение активных воздействий (*предупредительный спуск снежных лавин*);

**противолавинная служба ООО «Роза Хутор»** - на основании лицензий, выданных Росгидрометом, ведёт метеонаблюдения (6 метеостанций), снеголавинный мониторинг и предупредительный спуск лавин в зоне своей ответственности.

ООО «Росдорстрой» производят расчистку проезжей части от сошедших лавин.

# МОДЕЛЬ СХОДА СНЕЖНОЙ ЛАВИНЫ В РАЙОНЕ ГОРНОЛЫЖНОГО КУРОРТА «РОЗА ХУТОР», г. СОЧИ КРАСНОДАРСКОГО КРАЯ (НА 02.02.2023)

## Трёхмерная модель участка



## Прогноз метеоявлений

| Ср<br>1 фев                      | Чт<br>2 | Пт<br>3 | Сб<br>4 | Вс<br>5 | Пн<br>6 | Вт<br>7 | Ср<br>8 | Чт<br>9 | Пт<br>10 |
|----------------------------------|---------|---------|---------|---------|---------|---------|---------|---------|----------|
|                                  |         |         |         |         |         |         |         |         |          |
| +8                               | +8      | +9      | +8      | +10     | +11     | +8      | +9      | +10     | +9       |
| +6                               | +5      | +5      | +5      | +4      | +6      | +3      | +2      | +6      | +5       |
| Максимальная скорость ветра, м/с |         |         |         |         |         |         |         |         |          |
| 5                                | 7       | 12      | 9       | 5       | 7       | 8       | 4       | 6       | 10       |
| Осадки, мм                       |         |         |         |         |         |         |         |         |          |
| 8,6                              | 0,7     | 16,1    | 16,9    | 0,8     | 1       | 2       | 0       | 0,1     | 13,1     |

## Глубина снега



### ООО «Роза хутор»

количество трасс для катания – 66 шт.;  
протяженность трасс для катания – 110 км;  
количество подъемников – 27 шт.

### Расчёт

|   |        |
|---|--------|
| Высота снежного покрова, м  | 2      |
| Общая площадь распространения лавины, кв.км   | 0,67   |
| Перепад высот в зоне распространения лавины, м                                      | 562    |
| Средняя высота завалов, м   | 0,8    |
| Общий объём сошедшего снега, м <sup>3</sup>   | 668710 |
| Общее количество населенных пунктов, попавших в зону распространения снежной лавины | 0      |

### Условные обозначения

- лавиноопасный участок
- место схода лавины

АРМ №\_7  
17.00 01.01.2023  
исп. А.В. Мизюгина  
тел. 3220-5507

Для проведения активных воздействий и наблюдения за лавинной обстановкой функционируют:

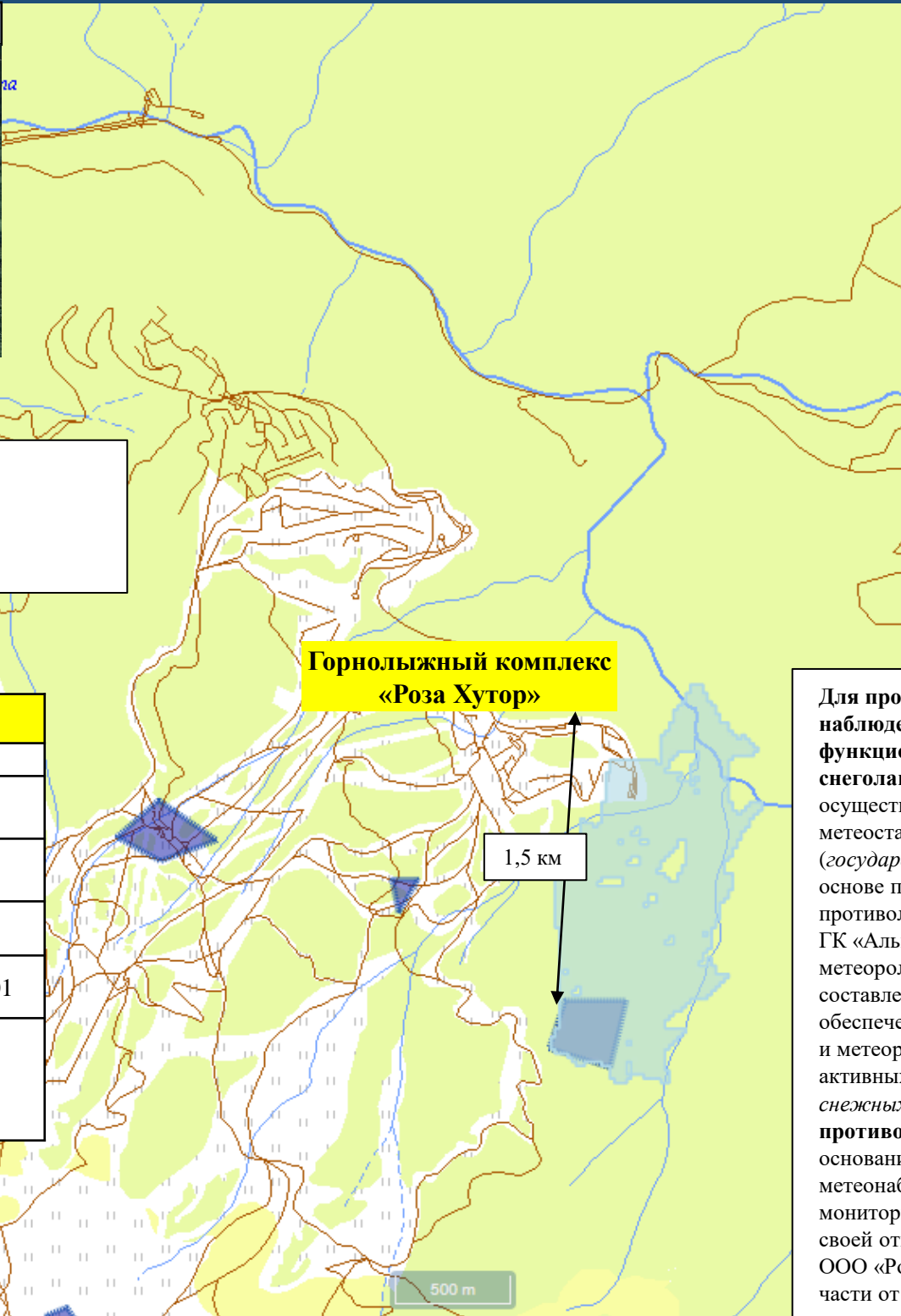
**снеголавинный отряд ФГБУ «СЦГМС ЧАМ»** - осуществляет снеголавинное и метеонаблюдение (8 метеостанций) на автодороге Адлер – Красная Поляна (государственный заказ), а также на договорной основе проводит комплекс мероприятий по противолавинной защите СТК «Горная Карусель» и ГК «Альпика - Сервис», включающий метеорологическое и снеголавинное наблюдения, составление прогноза лавинной опасности, обеспечение заинтересованных служб снеголавинной и метеорологической информацией, проведение активных воздействий (*предупредительный спуск снежных лавин*);

**противолавинная служба ООО «Роза Хутор»** - на основании лицензий, выданных Росгидрометом, ведёт метеонаблюдения (6 метеостанций), снеголавинный мониторинг и предупредительный спуск лавин в зоне своей ответственности.

ООО «Росдорстрой» производят расчистку проезжей части от сошедших лавин.

# МОДЕЛЬ СХОДА СНЕЖНОЙ ЛАВИНЫ В РАЙОНЕ ГОРНОЛЫЖНОГО КУРОРТА «РОЗА ХУТОР», г. СОЧИ КРАСНОДАРСКОГО КРАЯ (НА 02.02.2023)

## Трёхмерная модель участка



## Прогноз метеоявлений

| Ср<br>1 фев                      | Чт<br>2 | Пт<br>3 | Сб<br>4 | Вс<br>5 | Пн<br>6 | Вт<br>7 | Ср<br>8 | Чт<br>9 | Пт<br>10 |
|----------------------------------|---------|---------|---------|---------|---------|---------|---------|---------|----------|
|                                  |         |         |         |         |         |         |         |         |          |
| +8                               | +8      | +9      | +8      | +10     | +11     | +8      | +9      | +10     | +9       |
| +6                               | +5      | +5      | +5      | +4      | +6      | +3      | +2      | +6      | +5       |
| Максимальная скорость ветра, м/с |         |         |         |         |         |         |         |         |          |
| 5                                | 7       | 12      | 9       | 5       | 7       | 8       | 4       | 6       | 10       |
| Осадки, мм                       |         |         |         |         |         |         |         |         |          |
| 8,6                              | 0,7     | 16,1    | 16,9    | 0,8     | 1       | 2       | 0       | 0,1     | 13,1     |

## Глубина снега



Красная поляна

### ООО «Роза хутор»

количество трасс для катания – 66 шт.;  
протяженность трасс для катания – 110 км;  
количество подъемников – 27 шт.

### Расчёт

|   |        |
|---|--------|
| Высота снежного покрова, м  | 2      |
| Общая площадь распространения лавины, кв.км   | 0,86   |
| Перепад высот в зоне распространения лавины, м                                      | 665    |
| Средняя высота завалов, м   | 1,1    |
| Общий объём сошедшего снега, м <sup>3</sup>   | 864901 |
| Общее количество населенных пунктов, попавших в зону распространения снежной лавины | 0      |

- лавиноопасный участок

- место схода лавины

АРМ №\_7  
17.00 01.01.2023  
исп. А.В. Мизюгина  
тел. 3220-5507

Для проведения активных воздействий и наблюдения за лавинной обстановкой функционируют:

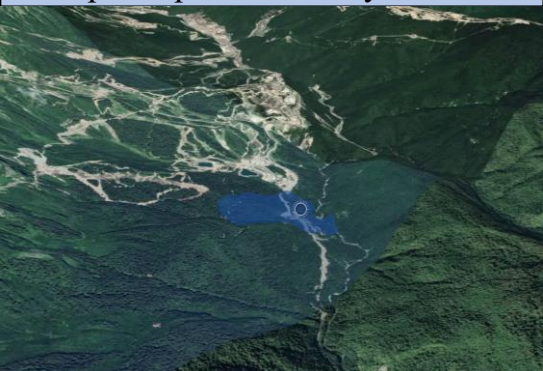
**снеголавинный отряд ФГБУ «СЦГМС ЧАМ»** - осуществляет снеголавинное и метеонаблюдение (8 метеостанций) на автодороге Адлер – Красная Поляна (государственный заказ), а также на договорной основе проводит комплекс мероприятий по противолавинной защите СТК «Горная Карусель» и ГК «Альпика - Сервис», включающий метеорологическое и снеголавинное наблюдения, составление прогноза лавинной опасности, обеспечение заинтересованных служб снеголавинной и метеорологической информацией, проведение активных воздействий (*предупредительный спуск снежных лавин*);

**противолавинная служба ООО «Роза Хутор»** - на основании лицензий, выданных Росгидрометом, ведёт метеонаблюдения (6 метеостанций), снеголавинный мониторинг и предупредительный спуск лавин в зоне своей ответственности.

ООО «Росдорстрой» производят расчистку проезжей части от сошедших лавин.

# МОДЕЛЬ СХОДА СНЕЖНОЙ ЛАВИНЫ В РАЙОНЕ ГОРНОЛЫЖНОГО КУРОРТА «КРАСНАЯ ПОЛЯНА», г. СОЧИ КРАСНОДАРСКОГО КРАЯ (НА 02.02.2023)

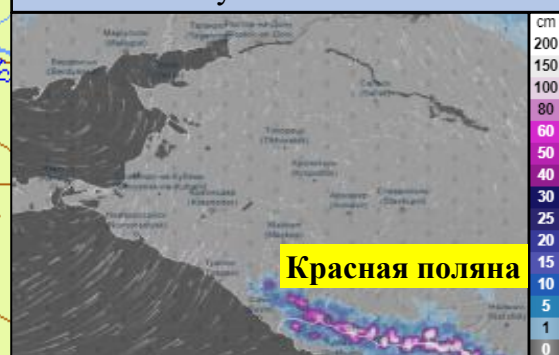
## Трёхмерная модель участка



## Прогноз метеоявлений

| Ср 1 фев                         | Чт 2 | Пт 3 | Сб 4 | Вс 5 | Пн 6 | Вт 7 | Ср 8 | Чт 9 | Пт 10 |
|----------------------------------|------|------|------|------|------|------|------|------|-------|
|                                  |      |      |      |      |      |      |      |      |       |
| +8                               | +8   | +9   | +8   | +10  | +11  | +8   | +9   | +10  | +9    |
| +6                               | +5   | +5   | +5   | +4   | +6   | +3   | +2   | +6   | +5    |
| Максимальная скорость ветра, м/с |      |      |      |      |      |      |      |      |       |
| 5                                | 7    | 12   | 9    | 5    | 7    | 8    | 4    | 6    | 10    |
| Осадки, мм                       |      |      |      |      |      |      |      |      |       |
| 8,6                              | 0,7  | 16,1 | 16,9 | 0,8  | 1    | 2    | 0    | 0,1  | 13,1  |

## Глубина снега



## НАО «Красная Поляна» Горки город СТК «Горная карусель»

количество трасс для катания – 42 шт.;  
 протяженность трасс для катания – 32,4 км;  
 количество подъемников – 13 шт.

## Расчёт

|   |        |
|---|--------|
| Высота снежного покрова, м  | 2      |
| Общая площадь распространения лавины, кв.км   | 1,11   |
| Перепад высот в зоне распространения лавины, м                                      | 1249   |
| Средняя высота завалов, м   | 0,1    |
| Общий объём сошедшего снега, м <sup>3</sup>   | 668710 |
| Общее количество населенных пунктов, попавших в зону распространения снежной лавины | 0      |

## Условные обозначения

- лавиноопасный участок
- место схода лавины

АРМ №\_7  
 17.00 01.01.2023  
 исп. А.В. Мизюгина  
 тел. 3220-5507

Для проведения активных воздействий и наблюдения за лавинной обстановкой функционируют:

**снеголавинный отряд ФГБУ «СЦГМС ЧАМ»** - осуществляет снеголавинное и метеонаблюдение (8 метеостанций) на автодороге Адлер – Красная Поляна (государственный заказ), а также на договорной основе проводит комплекс мероприятий по противолавинной защите СТК «Горная Карусель» и ГК «Альпика - Сервис», включающий метеорологическое и снеголавинное наблюдения, составление прогноза лавинной опасности, обеспечение заинтересованных служб снеголавинной и метеорологической информацией, проведение активных воздействий (*предупредительный спуск снежных лавин*);

**противолавинная служба ООО «Роза Хутор»** - на основании лицензий, выданных Росгидрометом, ведёт метеонаблюдения (6 метеостанций), снеголавинный мониторинг и предупредительный спуск лавин в зоне своей ответственности.

ООО «Росдорстрой» производит расчистку проезжей части от сошедших лавин.